



## Zeitplan

zum

**DSV Joska Jugendcup  
Deutschlandpokal  
Spezialspringen  
Nordische Kombination  
und  
Ladies-Cup Internationales Damenskispringen  
in  
Breitenberg/Rastbüchl**

**Baptist-Kitzlinger-Schanze HS 78  
KP 71**

**Veranstalter: Deutscher Skiverband**

**Ausrichter: WSV-DJK Rastbüchl**

**Donnerstag, 09.12.2010**

19.00 Uhr	Mannschaftsführersitzung SP Herren
19.30 Uhr	Mannschaftsführersitzung SP Damen
20.00 Uhr	Mannschaftsführersitzung NK
	Ort: Schanzengebäude

**Freitag, 10.12.2010**

09.00 – 11.00 Uhr	Offizielles Training Joska Jugendcup Spezialsprunglauf
11.00 – 12.30 Uhr	Offizielles Training Ladies-Cup
14.00 Uhr	alternativ: Mannschaftsführersitzung NK
	Ort: Schanzengebäude
13.00 – 15.00 Uhr	Streckenbesichtigung LL-Zentrum
15.00 – 17.00 Uhr	Offizielles Training NK (2+Pocketjump)
19.00 Uhr	Gemeinsames Wachsen – LL-Zentrum
18.00 – 20.00 Uhr	Joska Jugendcup Spezialsprunglauf 2 Wertungsdurchgänge
20.00 Uhr	Ladies-Cup, 2 Wertungsdurchgänge

## Samstag, 11.12.2010

09.30 – 10.30 Uhr	Joska Jugendcup NK Probesprung und 1 Wertungsdurchgang
11.00 – 12.30 Uhr	Ladies-Cup Probesprung und 2 Wertungsdurchgänge anschließend Siegerehrung
15.00 Uhr	Joska Jugendcup NK Lauf anschließend Siegerehrung im LL-Zentrum
19.00 – 20.00 Uhr	Gemeinsames Wachsen – LL-Zentrum

## Sonntag, 12.12.2010

08.30 – 10.00 Uhr	Joska Jugendcup NK Probesprung und ein Wertungsdurchgang
12.00 Uhr	Joska Jugendcup NK Lauf anschließend Siegerehrung im LL-Zentrum



## Organisation

### Sprunglauf/Nordische Kombination

Gesamtleitung:	Alois Uhrmann, WSV-DJK R.
Ass. Gesamtleitung:	Gerhard Seibold, WSV-DJK R.
Wettkampfbeauftragte:	Rolf Feuchtenberger, DSV/NK Sepp Kleisl, DSV/SP
Wettkampfleiter/SP:	Werner Hellauer, WSV-DJK R.
Schanzenchef:	Robert Lichtenauer, BSV
Weitenmesserchef:	Werner Sicklinger, WSV-DJK R.
Wettkampfleiter/LL:	Wolfgang Uhrmann, WSV-DJK R.
Streckenchef:	Walter Wimmer, WSV-DJK R.
Auswertung:	Christian Geretschläger, WSV-DJK R.
Finanzen:	Waltraud Gintenreiter, WSV-DJK R.
Rennsekretärin:	Susanne Krinninger, WSV-DJK R.
Rettungsdienst:	BRK Breitenberg

### Meldungen und Quartiere

<i>Meldungen:</i>	<i>WSV-DJK Rastbüchl</i>
<i>E-Mail:</i>	<a href="mailto:info@rastbuechl.de"><i>info@rastbuechl.de</i></a>
<i>Tel.:</i>	<i>08584 477 u. 08584 1501</i>

**Meldeschluss: Mittwoch, 08.12.2010**

## Quartiere

Sporthotel Sonnenhof (08584 98-0)  
Pension Haugeneder (08584 309)  
Pizz. San Remo/Jagdhof –Pension/Speiselokal-(08584 962111)  
Sitter, Gut Riedelsbach (08583 9604-0)  
Breitenberger Hof –Pension/Speiselokal-(08584 203)  
Gästehaus Weidinger (08584 312)  
Pension Höpfl 08584 374)  
Blutwurzhitte –Speiselokal-(08584 9899980)  
Tourist-Info Breitenberg (08584 961816)  
FAX: 08584 989782

## Allgemeines

**Jury:** Lt. Reglement Deutschlandpokal/Damen-Skispringen DSV

**Kampfrichter:** Krieg Ludwig, BSV  
Leitner Robert, BSV  
Lesser Joachim, TSV  
Keilbach Thomas, SVBW  
Schneider Gerhard, WSV

**Reglement:** IWO/DWO ergänzt durch das Deutschlandpokal-Reglement

**Beide Bewerbe werden in gleicher Startreihenfolge durchgeführt.**

**Startgeld:** 8,00 € pro Teiln. u. Bewerb (D. u. H.)

## Altersklassen

Jugend 16	Jg. 1995
Jugend 17	Jg. 1993 und 1994
Herren (Jun. u. H)	Jg. 1992 und älter
Schülerinnen	Jg. 96/97/98
Juniorinnen	Jg. 93/94/95
Damen	Jg. 1992 und älter

**Streckenlängen NK:**  
Samstag, 11.12.2010 10 km (J16, J 17, Jun.H.)  
Sonntag, 12.12.2010 5 km Sprint (J 16, J 17, Jun.H.)

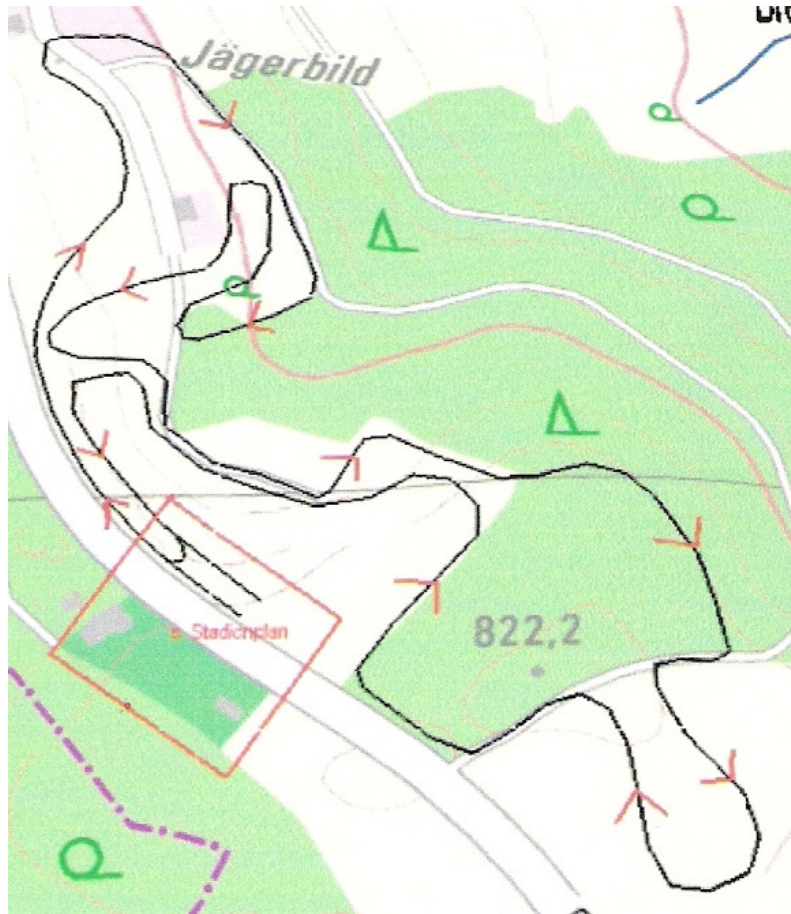
## Haftungsausschluss

Der Veranstalter übernimmt keine Haftung für Unfälle und Schäden bei Sportlern, Trainern und Funktionären sowie Zuschauern.  
Jeder Teilnehmer wird auf die Versicherungspflicht hingewiesen.

**Deutscher Skiverband: Horst Hüttel, sp. Leiter SP/NK**

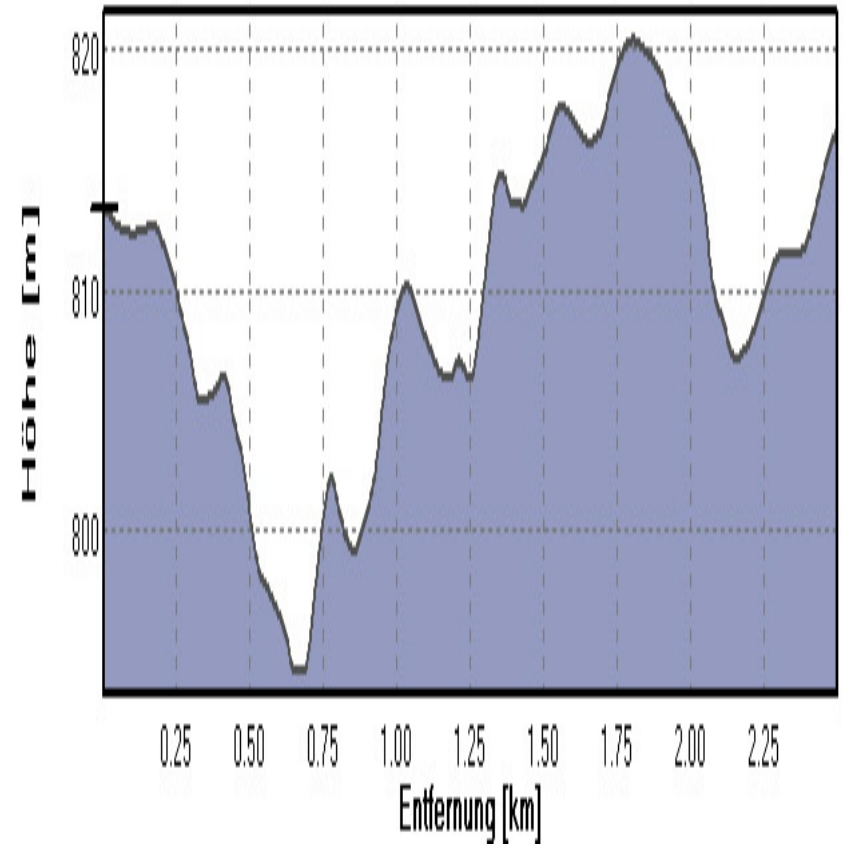
**WSV-DJK Rastbüchl: Alois Uhrmann, 1. Vors.**





**Langlaufstrecke Jägerbild**

**Streckenlänge: 2,5 km**



<b>Streckenlänge:</b>	<b>2537 m</b>
<b>Kategorie:</b>	<b>C – 6m part`s</b>
<b>Wettkampfstufe:</b>	<b>FIS</b>
<b>Höhenunterschied (HD):</b>	<b>31 m</b>
<b>Höchstanstieg (MC):</b>	<b>30 m</b>
<b>Gesamtanstieg(TC):</b>	<b>79 m</b>
<b>Tiefster Punkt:</b>	<b>789 m</b>
<b>Höchster Punkt:</b>	<b>820 m</b>

